



Qualitair
ALPES MARITIMES
ALPES DE HAUTE-PROVENCE
HAUTES - ALPES

Campagne de mesure

à

ORAISON

O R A I S O N**

Objectifs de l'étude

Mesurer la qualité de l'air sur le centre-ville, déterminer l'implantation future d'une station fixe et estimer les transferts de pollution en provenance du littoral.

Durée de la campagne : 32 jours - 1^{er} mars/2 avril 2002

Moyens à disposition : camion laboratoire mobile régional

Polluants analysés : SO₂, CO, O₃, NO_x (NO et NO₂), PM10 et les hydrocarbures.

Présentation de la zone étudiée

Population concernée : 4 122 habitants

Densité : 106 hbts/km²

Sources de pollution proche : trafic routier

Environnement : urbain

Emplacement exact : en centre-ville, à proximité de l'Hôtel de Ville

Météorologie moyenne sur la période d'étude :

Température	Vitesse Vent*	Pluviométrie*	Hygrométrie
11,5 °C	< 4 m/s	30 mm	52 %

* : Données Météo France, station Château-Arnoux-St Auban

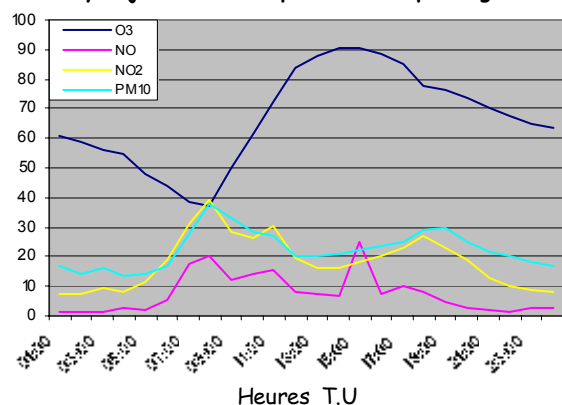
Le vent est caractérisé par un régime de brises thermiques, orientées Nord-Sud, le long de la vallée de la Durance.

Résultats

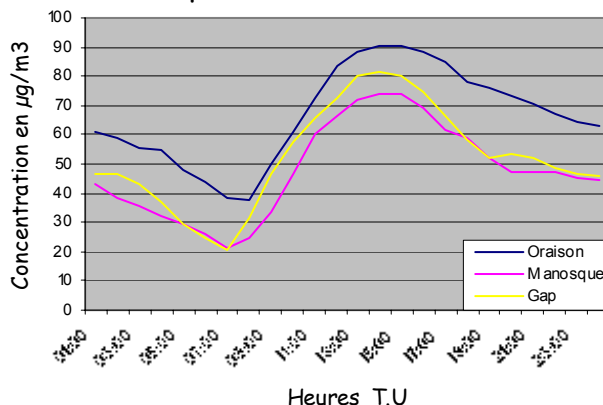
Polluants	SO ₂	CO*	PM10	O ₃	NO	NO ₂	Hydrocarbures
Moyenne	< 2	0,4	22	67	8	18	1 242
Maximum	15	2,3	36	125	139	114	1 436
Minimum	0	0	0	2	0	2	1 139

* Les concentrations sont exprimées en µg/m³, sauf pour le CO dont l'unité est le mg/m³.

profil moyen journalier des polluants les plus significatifs



comparaison O3 avec des stations fixes



Les polluants primaires présentent des teneurs faibles, malgré une augmentation lors des heures de pointe du trafic déplacements travail-domicile. Les concentrations en ozone sont restées faibles, l'hiver étant une période peu propice à la pollution photochimique. Bien qu'un peu plus élevés en raison du caractère rural du lieu (absence de polluants consommateurs d'ozone), les profils moyens sont semblables à ceux enregistrés à Manosque et Gap.

Conclusion

Dépassement des normes : **Aucun.**

Faibles concentrations des polluants mesurés. Dépassement probable, en été, du seuil de recommandation pour l'ozone.

** : campagne réalisée par Airfobep