



Qualitair

ALPES MARITIMES
ALPES DE HAUTE-PROVENCE
HAUTES - ALPES

Campagne de mesure de la qualité de l'air
sur la commune de

T E N D E

TENDE

Objectif de l'étude

Etudier le comportement de l'ozone (pollution photochimique)

Durée de la campagne : 31 jours - 02 juin/02 juillet 2002

Moyens à disposition : camion laboratoire mobile régional

Polluants analysés : CO, O₃, NO_x (NO et NO₂), et les PM10.

Présentation de la zone étudiée

Population concernée : 1 890 habitants

Densité : 17 hbts/km²

Sources de pollution proche : axe routier vers l'Italie

Environnement : rural

Emplacement exact : Parking de la gare.

Spécificité topographique : Intersection de 2 vallées, vallée de la Roya et de la Réfrei.

Météorologie moyenne sur la période d'étude :

Température	Vitesse Vent	Pluviométrie*	Hygrométrie
18 °C	2 m/s	56 mm	75 %

* : Données Météo France, station Tende

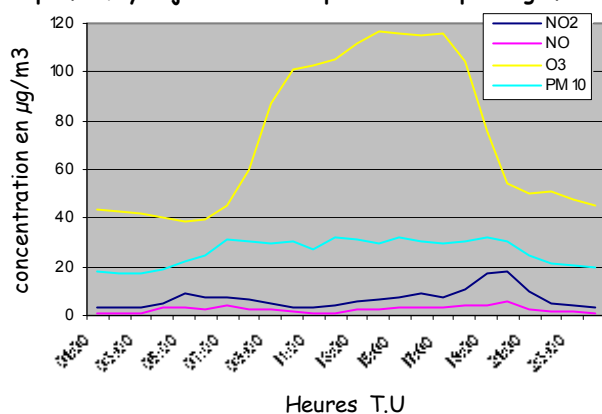
Le vent dominant est caractérisé par un régime de brises thermiques, principalement orientées Sud le jour (brise de vallée) et Est-Nord-Est la nuit (brise de montagne).

Résultats

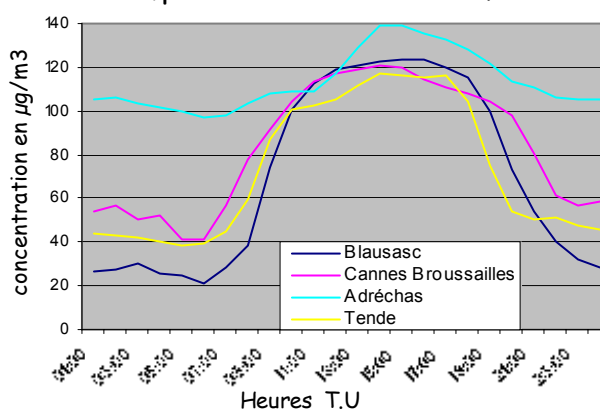
Polluants	O ₃	NO	NO ₂	CO*	PM10
Moyenne	76	2	7	0,2	27
Maximum	172	18	51	0,7	76
Minimum	7	0	2	0	1

* Les concentrations sont exprimées en µg/m³, sauf pour le CO dont l'unité est le mg/m³.

profil moyen journalier des polluants les plus significatifs



comparaison O3 avec des stations fixes



Les concentrations des polluants primaires (NO et NO₂) restent très en deçà des normes. Le profil d'ozone est comparable à celui de stations fixes périurbaines (Blausasc et Cannes) avec une courbe en cloche. Malgré des niveaux moindres, il existe une similitude avec l'Adréchas (site de montagne) avec, en fin d'après-midi, un apport d'ozone provenant du littoral.

Conclusion

Dépassement des normes : 86 dépassements de l'objectif qualité (protection de la santé humaine) pour l'ozone. (154 pour Blausasc, 354 pour Adréchas, pour 147 Cannes)

Seul l'ozone présente des niveaux élevés dus à un couplage entre formation photochimique locale et apports provenant du littoral (influence possible de l'Italie du Nord).