



CAUSSOLS

Campagnes de mesure
Inventaire des émissions de polluants

JANVIER 2010

COMMUNE DE CAUSSOLS – 219 HABITANTS

EMISSIONS

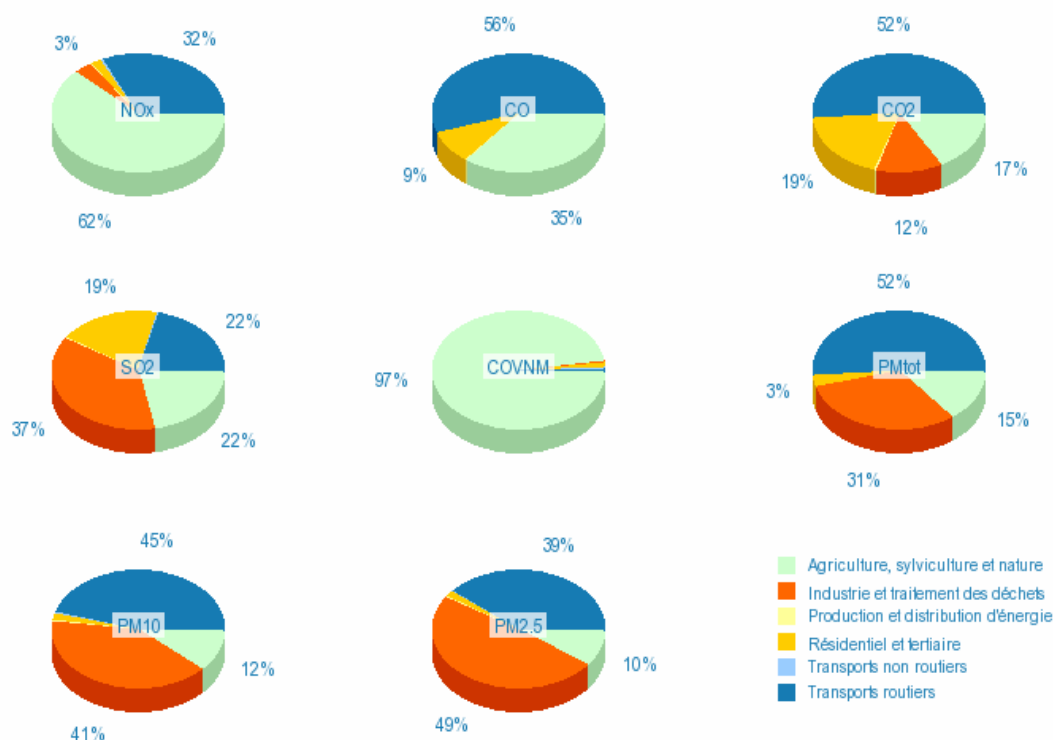


Sur la commune de Caussols, les émissions représentent moins de 1 % des émissions de CASA. Les sources naturelles (végétation) et les activités agricoles (installations de combustion, engins) contribuent à l'émission de la quasi-totalité des COVNM de la commune, 62 % des NO_x, 36 % du CO. Les transports routiers émettent environ la moitié des émissions de CO, CO₂ et particules et 32 % des NO_x. Les activités industrielles (procédés) participent aux émissions de SO₂ (37 %), particules (31 à 49 %) et CO₂ (12 %). Enfin, le secteur résidentiel / tertiaire participe peu aux émissions (19 % pour le CO₂ et le SO₂).

Tableau 1 : Bilan d'émissions 2006 sur la commune de Caussols

	NO _x t/an	CO t/an	CO ₂ t/an	SO ₂ t/an	COVNM t/an	PM _{tot} t/an	PM ₁₀ t/an	PM _{2.5} t/an
Agriculture, sylviculture et nature	4	2	135	0	45	0	0	0
Production et distribution d'énergie	0	0	0	0	0	0	0	0
Industrie et traitement des déchets	0	0	98	0	0	0	0	0
Résidentiel et tertiaire	0	1	147	0	0	0	0	0
Transports non routiers	0	0	0	0	0	0	0	0
Transports routiers	2	4	409	0	1	0	0	0
TOTAL Caussols	6	7	789	0	46	1	1	0
CASA	2 985	8 039	1 051 031	193	3 505	502	306	191
% Caussols / CASA	0%	0%	0%	0%	1%	0%	0%	0%

Figure: Analyse sectorielle des émissions sur la commune de Caussols

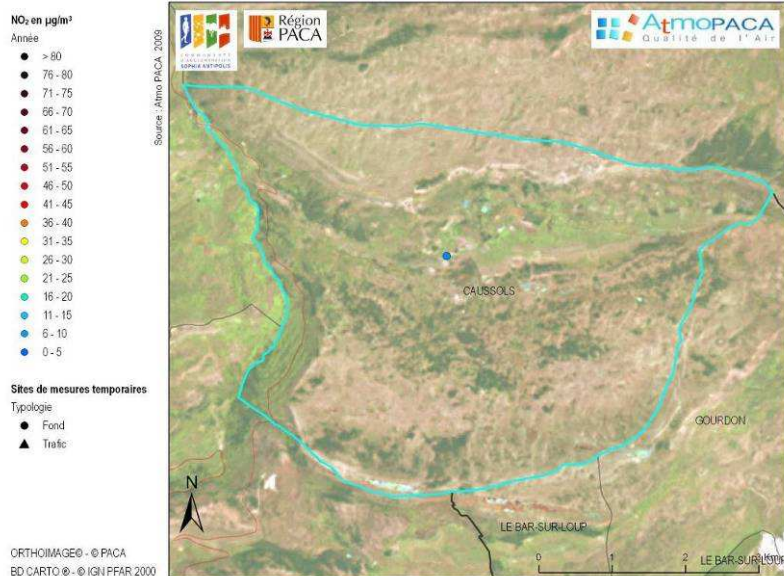


Inventaire des émissions : Année de référence 2006, méthodologie 2009, version 1



JANVIER 2010

QUALITE DE L'AIR



RESULTATS DE LA CAMPAGNE DE MESURES - 2008

Le dioxyde d'azote est un polluant issu d'une combustion (carburant ou chauffage), à lier essentiellement au trafic automobile en milieu urbain.

Dioxyde d'azote

Le site au centre de Caussols est de typologie rurale. Sa concentration annuelle est faible avec seulement 4 µg/m³.

A ces faibles teneurs, la saisonnalité est peu marquée.

La valeur limite de 40 µg/m³ applicable en 2010 est évidemment respectée.

Elle indique une très bonne qualité de l'air.

SURVEILLANCE AU QUOTIDIEN DE CAUSSOLS

Informations disponibles sur www.atmopaca.org et www.aires-mediterranee.org

- Observations et prévisions régionales cartographiques : animation heure par heure de panaches de pollution prévus et/ou observés : ozone (O₃), dioxyde d'azote (NO₂) et particules (PM₁₀).
- Message en cas de pic de pollution en ozone en temps réel sur le département des Alpes-Maritimes