



PEYROLLES

Campagnes de mesure Inventaire des émissions de polluants

PEYROLLES – 3 914 HABITANTS

EMISSIONS



Sur la commune de Peyrolles, les transports routiers sont à l'origine de la majeure partie des polluants étudiés ici (58 % du SO₂, de 71 à 87 % des autres polluants mis à part les COVNM). Les COVNM sont les seuls polluants pour lesquels les transports routiers ne sont pas majoritaires : ils ont principalement issus de sources naturelles et des activités agricoles (installations de combustion, utilisation d'engins...). Le secteur résidentiel / tertiaire émet 15 % du CO₂, 22 % du CO et 26 % du SO₂ (installations de combustion). Enfin, les activités industrielles contribuent aux émissions de 19 % de particules, 12 % du CO₂ et 10 % du SO₂ (installations de combustion, extraction de matériaux...).

Tableau : Bilan d'émissions 2004 sur la commune de Peyrolles

	NO _x t/an	CO t/an	CO ₂ t/an	SO ₂ t/an	COVNM t/an	PM _{tot} t/an	PM ₁₀ t/an	PM _{2,5} t/an
Agriculture, sylviculture et nature	14	7	387	0	322	1	1	0
Production et distribution d'énergie	0	0	0	0	0	0	0	0
Industrie et traitement des déchets	3	1	2 634	1	3	3	1	0
Résidentiel et tertiaire	3	50	3 340	1	11	1	1	1
Transports non routiers	0	0	0	0	0	0	0	0
Transports routiers	90	175	16 351	3	24	13	9	7
TOTAL Peyrolles	110	232	22 711	5	359	18	12	8
TOTAL CPA	17 677	20 275	6 080 010	12 000	10 867	1 521	1 028	699
% Peyrolles / CPA	1%	1%	0%	0%	3%	1%	1%	1%

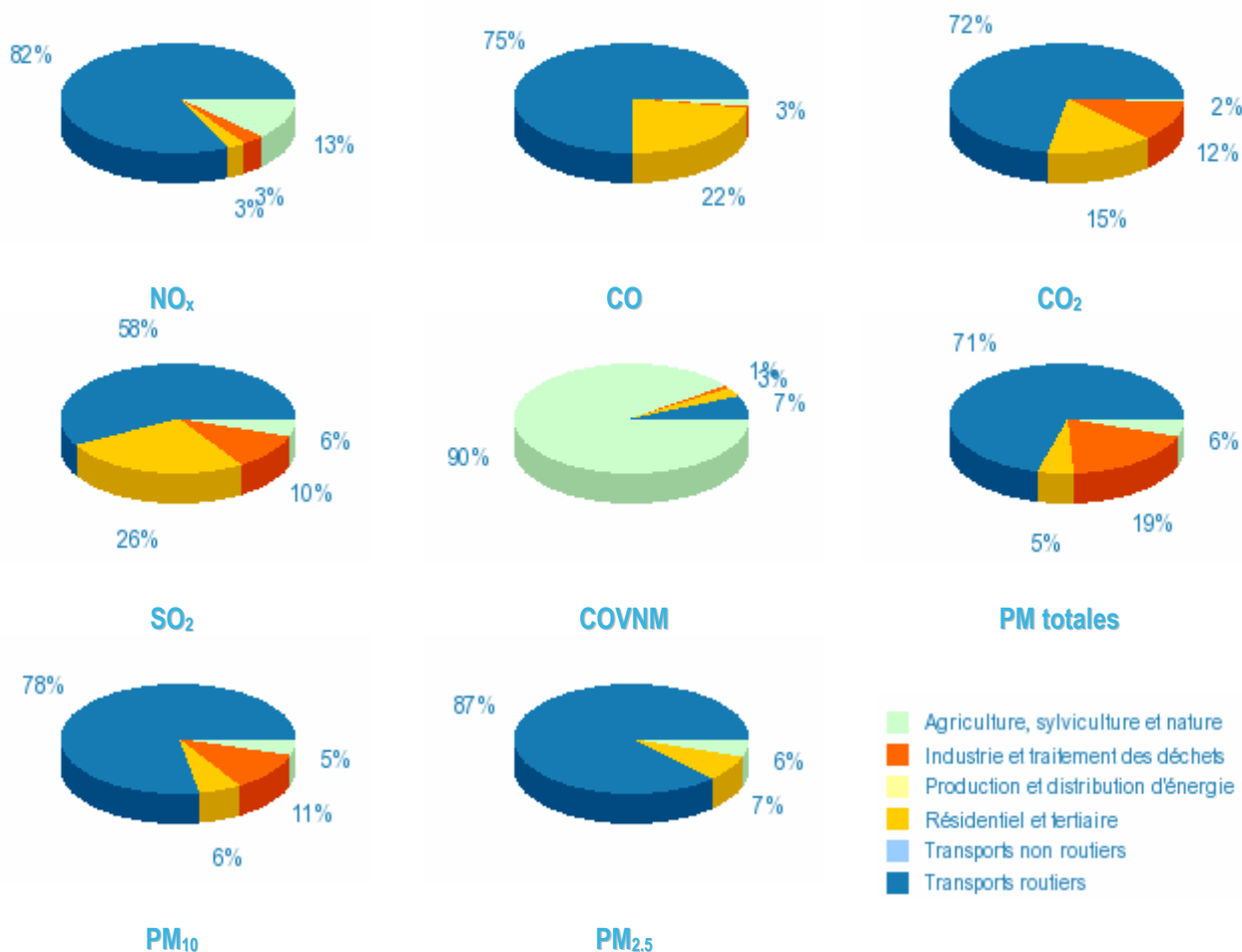
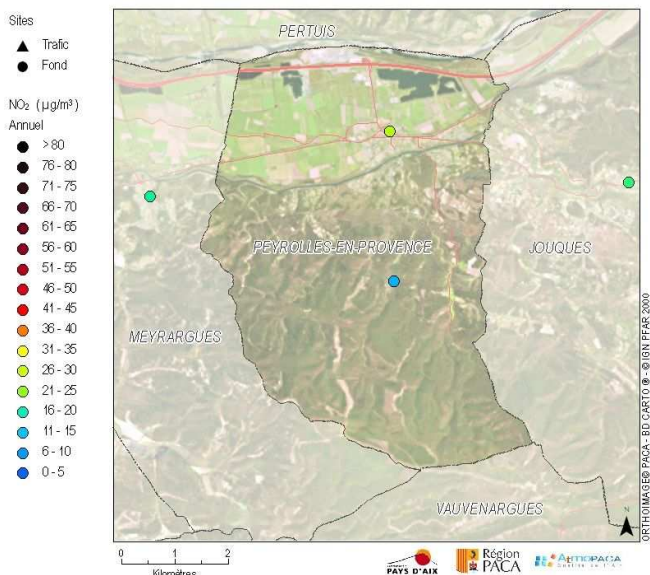


Figure : Analyses sectorielles des émissions de Peyrolles



QUALITE DE L'AIR EN 2007



RESULTATS 2007 DE LA CAMPAGNE DE MESURES

Le dioxyde d'azote est un polluant généré par les combustions de carburant, à lier essentiellement au trafic automobile en milieu urbain.

Dioxyde d'azote :

Peyrolles a fait l'objet de deux points de mesure en dioxyde d'azote, l'un de typologie périurbaine, situé dans le cœur villageois, place Albert Laurent, l'autre, de typologie rurale, situé au niveau de l'éco-gîte, chemin du Loubatas.

Les concentrations enregistrées sont respectivement de 23 et 8 µg/m³, largement inférieures à la valeur limite pour 2007 de 46 µg/m³, et *a fortiori* inférieure à la valeur limite à l'échéance 2010 de 40 µg/m³.

Le site de la place Albert Laurent est représentatif de l'ensemble du village. Il est sous l'influence des émissions automobiles en provenance du trafic des riverains, internes au village, et celles du trafic de la D561 qui passe à l'intérieur du village. Cette voie est fréquentée par 14 800 véh/jour, à l'entrée ouest de Peyrolles et par 6 600 véh/jour environ, à l'est.

Le niveau de 8 µg/m³ au niveau de l'Eco-gîte fait partie des teneurs les plus basses mesurées sur la CPA, proches des teneurs quasi naturelles en Provence. Ces niveaux sont représentatifs de la forêt communale de Peyrolles et du bois de Concors.

SURVEILLANCE AU QUOTIDIEN DE PEYROLLES

Informations disponibles sur www.atmopaca.org et www.aires-mediterranee.org

- Observations et prévisions régionales cartographiques : animation heure par heure de panaches de pollution prévus et/ou observés : ozone (O₃), dioxyde d'azote (NO₂) et poussières (PM₁₀).
- Message en cas de pic de pollution en ozone en temps réel sur le département des Bouches du Rhône.