



LE PUY SAINTE REPARADE

Campagnes de mesure
Inventaire des émissions de polluants

Le Puy Sainte Réparate - 4 813 habitants

EMISSIONS



Sur la commune du Puy Sainte Réparate, trois secteurs d'activités sont prédominants dans les émissions de polluants. La part des transports routiers est majoritaire (de 50 à 70 %) pour les émissions de NO_x, CO, CO₂ et particules. Le secteur résidentiel / tertiaire émet 50 % du SO₂, 32 % du CO₂ et 26 % du CO. Enfin, les COVNM sont émis principalement par des sources naturelles et les activités agricoles. Ces sources représentent aussi la moitié des émissions d'oxydes d'azote et 24 % des particules totales.

Tableau : Bilan d'émissions 2004 sur la commune du Puy Sainte Réparate

	NO _x t/an	CO t/an	CO ₂ t/an	SO ₂ t/an	COVNM t/an	PM _{tot} t/an	PM ₁₀ t/an	PM _{2,5} t/an
Agriculture, sylviculture et nature	42	18	915	1	167	3	2	1
Production et distribution d'énergie	0	0	0	0	2	0	0	0
Industrie et traitement des déchets	0	0	327	0	4	0	0	0
Résidentiel et tertiaire	4	50	4 875	2	13	1	1	1
Transports non routiers	0	0	0	0	0	0	0	0
Transports routiers	45	121	9 135	2	22	8	5	4
TOTAL Le-Puy-Ste-Réparate	92	189	15 252	5	207	11	8	6
TOTAL CPA	17 677	20 275	6 080 010	12 000	10 867	1 521	1 028	699
% Le-Puy-Ste-Réparate / CPA	1%	1%	0%	0%	2%	1%	1%	1%

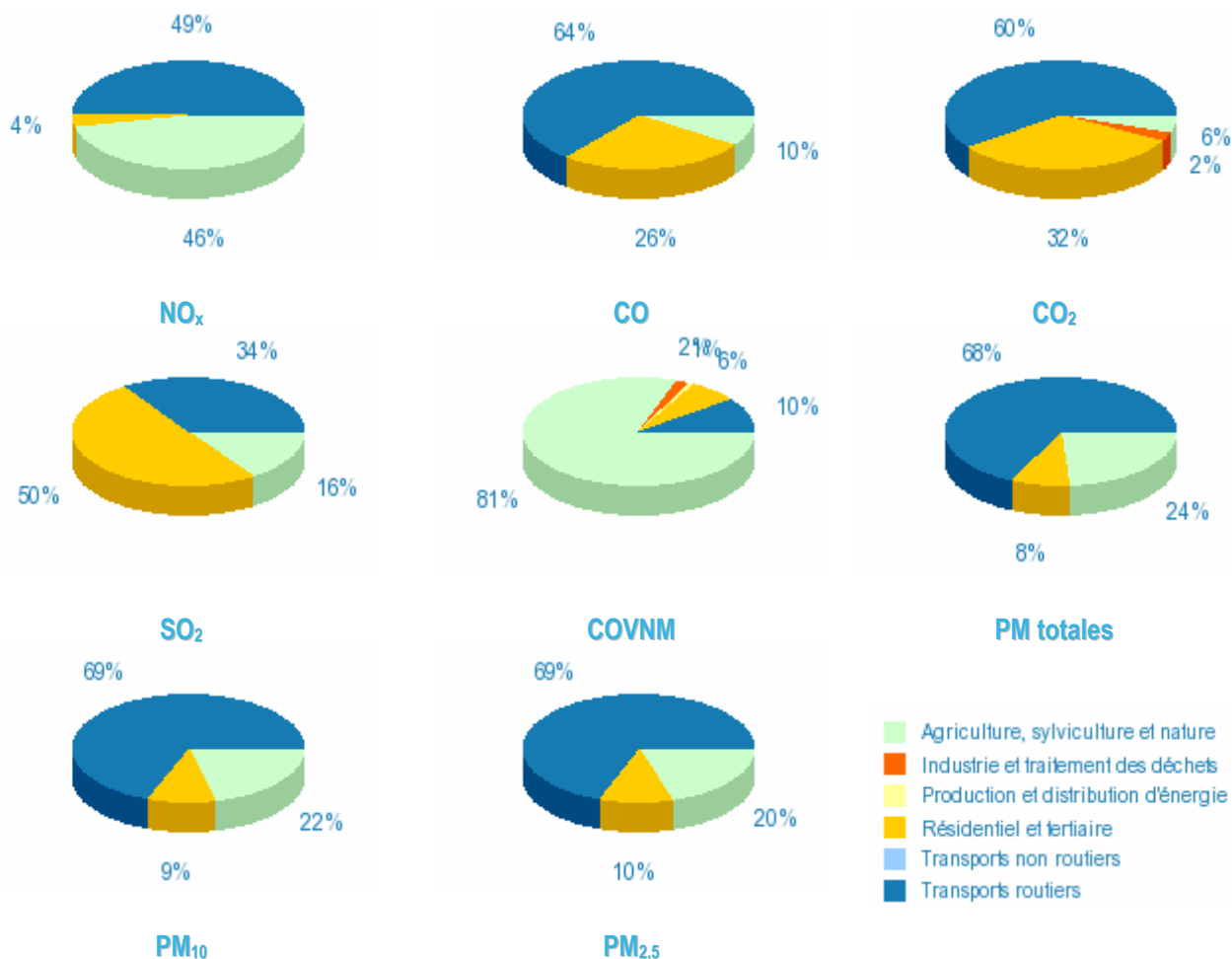
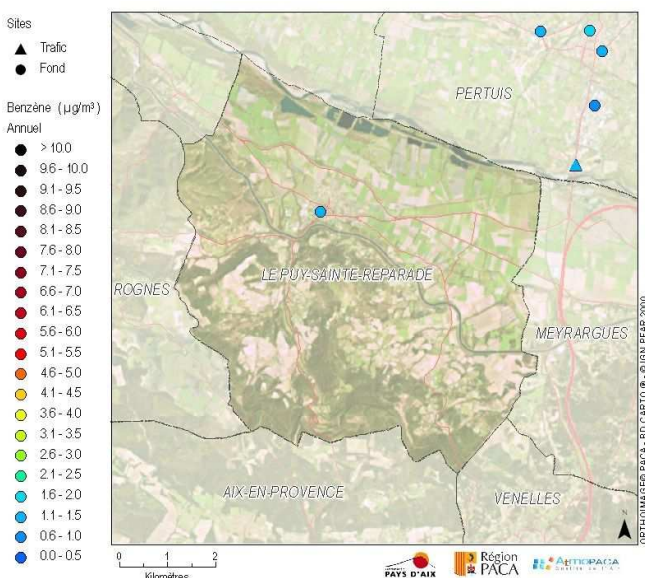
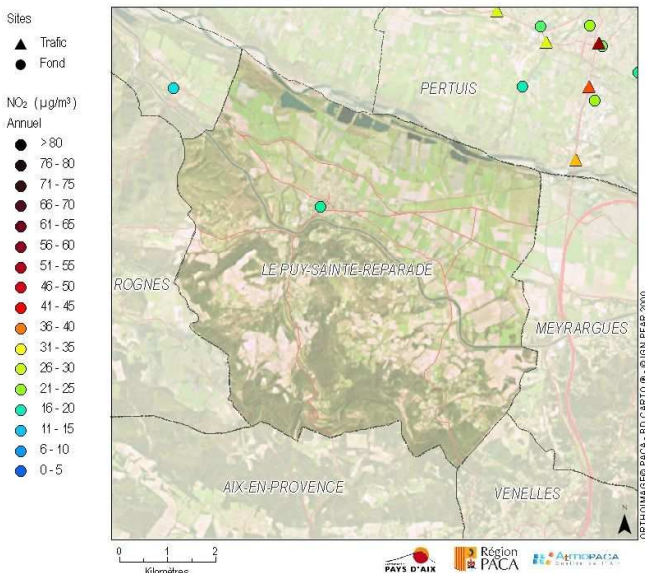


Figure : Analyses sectorielles des émissions du Puy Sainte Réparate



QUALITE DE L'AIR EN 2007

RESULTATS 2007 DE LA CAMPAGNE DE
MESURES

Le dioxyde d'azote et le benzène sont des polluants générés par les combustions de carburant, à lier essentiellement au trafic automobile en milieu urbain.

Dioxyde d'azote :

Le centre du Puy Sainte Réparate, rue Quilho Pas, enregistre une concentration de 17 µg/m³. Cette concentration en dioxyde d'azote est plus de deux fois inférieure à la valeur limite pour 2007 de 46 µg/m³, mais également, à la valeur limite à l'échéance 2010 de 40 µg/m³.

Elle est représentative du village et du nord de la Commune, coté Durance.

Ce niveau en dioxyde d'azote est peu influencé par le trafic des riverains et par le trafic de passage sur la D561 (environ 4 700 véh/jour), car, même si les transports routiers émettent des oxydes d'azote, le milieu est ouvert et les voies sont larges, ce qui facilite la dispersion des polluants dans l'air.

Il est probable que cette concentration en dioxyde d'azote diminue encore au sud au niveau du massif de la Trévaresse, exempt d'émissions.

Benzène :

Sur ce même site, la concentration annuelle est de 1.1 µg/m³. Elle est inférieure à l'objectif de qualité pour ce polluant (2 µg/m³), et *a fortiori*, à la valeur limite annuelle du benzène (5 µg/m³).

SURVEILLANCE AU QUOTIDIEN DU PUY SAINTE REPARADE

Informations disponibles sur www.atmopaca.org et www.aires-mediterranee.org

- Observations et prévisions régionales cartographiques : animation heure par heure de panaches de pollution prévus et/ou observés : ozone (O₃), dioxyde d'azote (NO₂) et poussières (PM₁₀).
- Message en cas de pic de pollution en ozone en temps réel sur le département des Bouches du Rhône.