



SAINT CANNAT – 4 634 HABITANTS

ÉMISSIONS



Les émissions de la commune de Saint-Cannat sont majoritairement issues des transports, principalement routiers (65 à 70 % des émissions de CO et de particules, 58 % du CO₂ et 49 % des NO_x). Les activités du secteur résidentiel / tertiaire contribuent aux émissions de 29 % du SO₂, 20 % du CO₂ et 15 % du CO (installations de combustion). Enfin, 82 % des COVNM sont d'origine naturelle ou issus des activités agricoles. Ces activités représentent 34 % des oxydes d'azote et 28 % des particules totales.

Tableau: Bilan d'émissions 2004 sur la commune de Saint-Cannat

	NO _x t/an	CO t/an	CO ₂ t/an	SO ₂ t/an	COVNM t/an	PM _{tot} t/an	PM ₁₀ t/an	PM _{2,5} t/an
Agriculture, sylviculture et nature	38	26	974	1	199	4	2	2
Production et distribution d'énergie	0	0	0	0	0	0	0	0
Industrie et traitement des déchets	0	0	333	0	9	0	0	0
Résidentiel et tertiaire	3	29	3 647	2	13	1	0	0
Transports non routiers	16	3	2 712	1	0	0	0	0
Transports routiers	55	136	10 498	2	22	8	6	5
TOTAL St-Cannat	112	195	18 163	5	243	13	9	7
TOTAL CPA	17 677	20 275	6 080 010	12 000	10 867	1 521	1 028	699
% St-Cannat / CPA	1%	1%	0%	0%	2%	1%	1%	1%

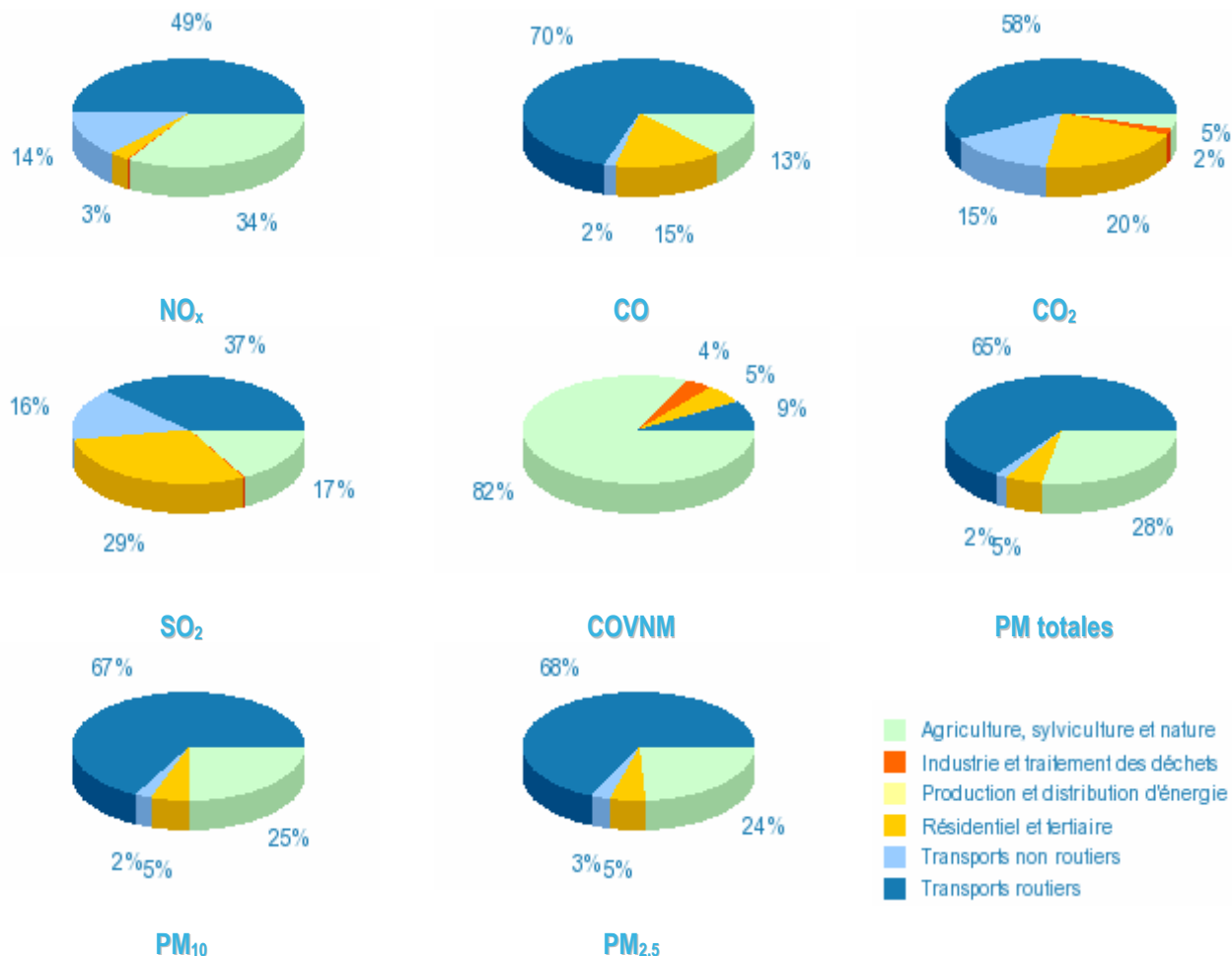
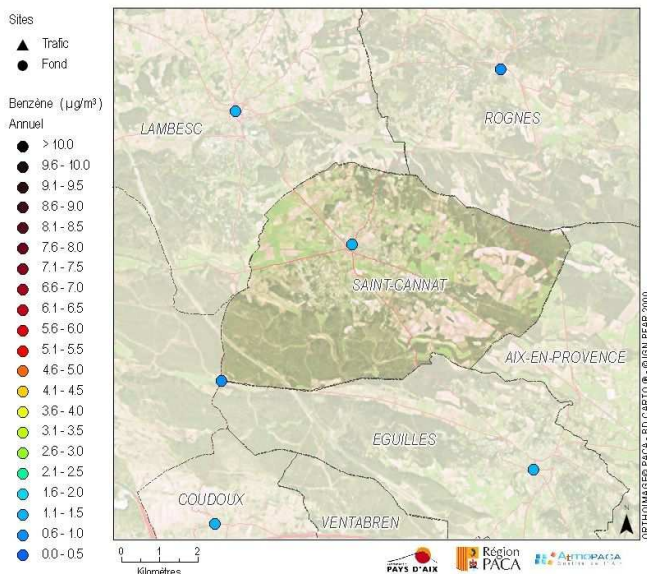
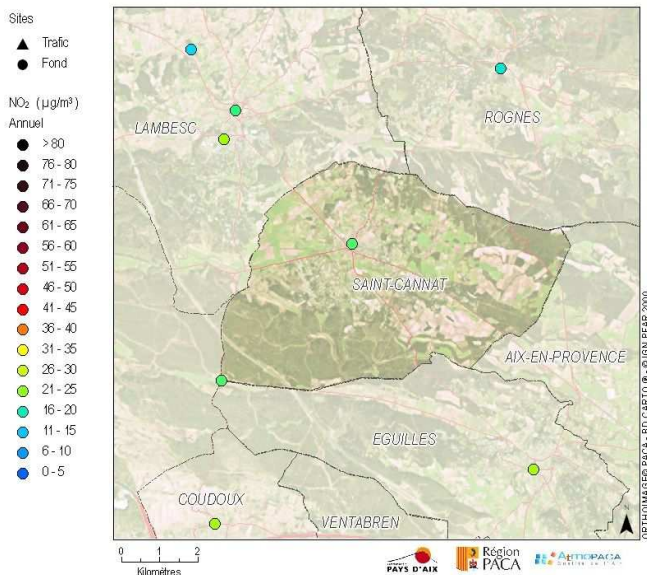


Figure : Analyses sectorielles des émissions de Saint-Cannat



QUALITE DE L'AIR EN 2007



RESULTATS 2007 DE LA CAMPAGNE DE MESURES

Le dioxyde d'azote et le benzène sont des polluants générés par les combustions de carburant, à lier essentiellement au trafic automobile en milieu urbain.

Dioxyde d'azote :

2 lieux ont fait l'objet de mesures de dioxyde d'azote.

- Le site du centre ville de Saint Cannat, au niveau de la coopérative viticole, de typologie périurbaine, enregistre une concentration chronique modérée de 19 µg/m³, représentative de l'ensemble de la commune. Cette teneur en dioxyde d'azote est environ deux fois inférieure à la valeur limite pour 2007 de 46 µg/m³, et *a fortiori* inférieure à la valeur limite à l'échéance 2010 de 40 µg/m³. Ce site n'est influencé que par les émissions du trafic des riverains et celui de la D7N reliant Saint Cannat à Lambesc.

- Le site rural des Quatre Termes, à l'ouest de la commune, enregistre une valeur légèrement plus basse, de 18 µg/m³.

Benzène :

Les deux sites « Saint Cannat centre » et « les Quatre Termes » ont fait l'objet d'un échantillonnage en benzène. Les concentrations annuelles sont faibles, respectivement de 1.2 et 0.9 µg/m³. Elles sont inférieures à l'objectif de qualité pour ce polluant (2 µg/m³) et *a fortiori*, à la valeur limite annuelle du benzène (5 µg/m³). Concernant le benzène, le milieu ouvert favorise la dilution de ce polluant dans l'air.

SURVEILLANCE AU QUOTIDIEN DE SAINT CANNAT

Informations disponibles sur www.atmopaca.org et www.aires-mediterranee.org

- Observations et prévisions régionales cartographiques : animation heure par heure de panaches de pollution prévus et/ou observés : ozone (O₃), dioxyde d'azote (NO₂) et poussières (PM₁₀).
- Message en cas de pic de pollution en ozone en temps réel sur le département des Bouches du Rhône.