



Vauvenargues – 729 habitants

EMISSIONS



Les émissions sur le territoire de la commune de Vauvenargues représentent moins de 1 % des émissions totales sur la CPA pour les polluants présentés ici (6 % pour les Composés Organiques Volatils Non Méthaniques). Les transports routiers occupent une part importante dans ces émissions : environ 50 % du CO, CO₂ et du SO₂, 61 % des NO_x et plus de 70 % des particules. Concernant le secteur résidentiel / tertiaire, il s'agit principalement d'installations de combustion intervenant à hauteur de 28 % des émissions de CO₂, 35 % de SO₂, 41 % de CO et environ 15 % des particules. Enfin, les sources naturelles et activités agricoles représentent 99 % des émissions de COVNM, 34 % des NO_x, 14 % des particules.

Tableau : Bilan d'émissions 2004 sur la commune de Vauvenargues

	NO _x t/an	CO t/an	CO ₂ t/an	SO ₂ t/an	COVNM t/an	PM _{tot} t/an	PM ₁₀ t/an	PM _{2,5} t/an
Agriculture, sylviculture et nature	6	3	135	0	680	0	0	0
Production et distribution d'énergie	0	0	0	0	0	0	0	0
Industrie et traitement des déchets	0	0	723	0	0	0	0	0
Résidentiel et tertiaire	1	20	1 174	0	3	0	0	0
Transports non routiers	0	0	0	0	0	0	0	0
Transports routiers	11	25	2 138	0	4	2	1	1
TOTAL Vauvenargues	18	48	4 169	1	687	2	2	1
TOTAL CPA	17 677	20 275	6 080 010	12 000	10 867	1 521	1 028	699
% Vauvenargues / CPA	0%	0%	0%	0%	6%	0%	0%	0%

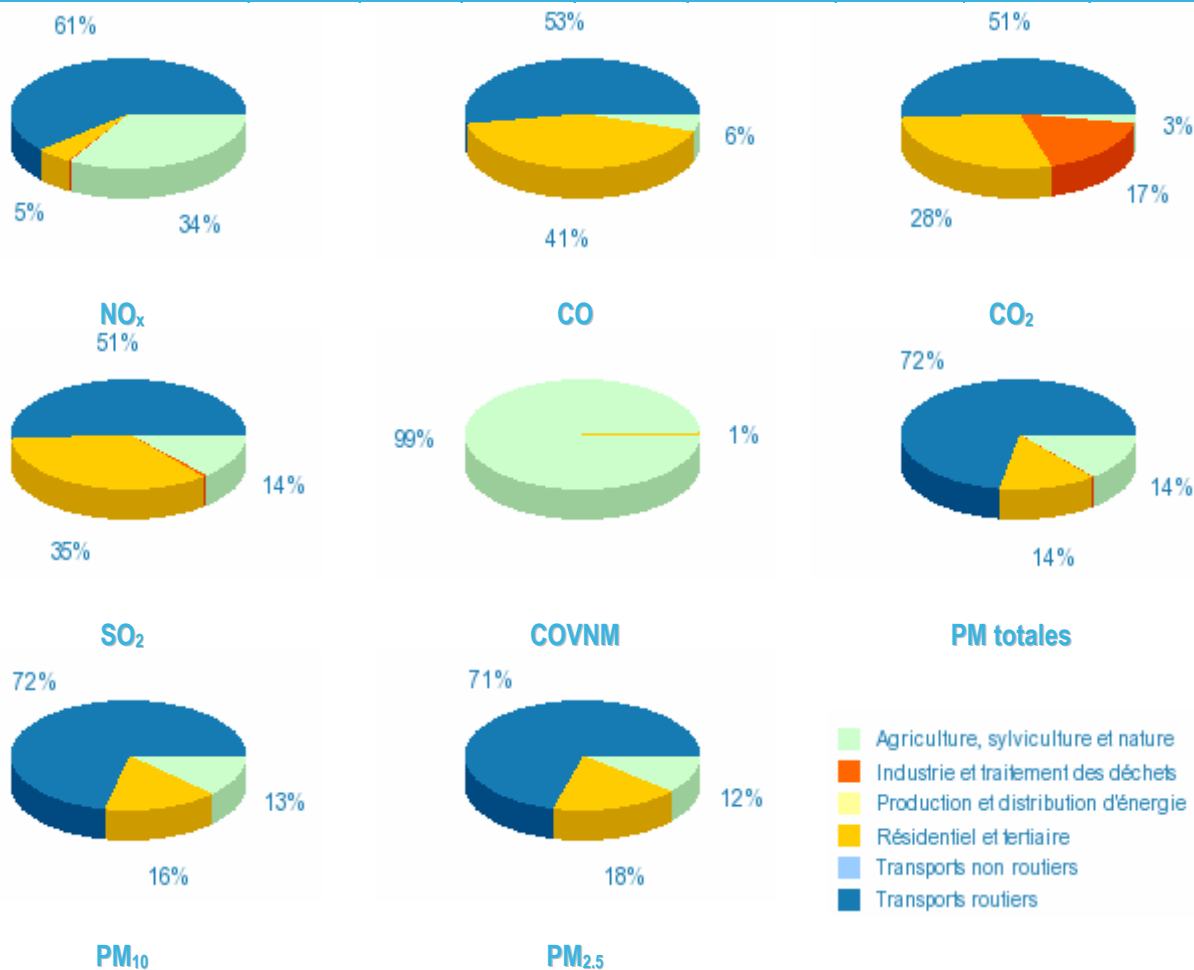
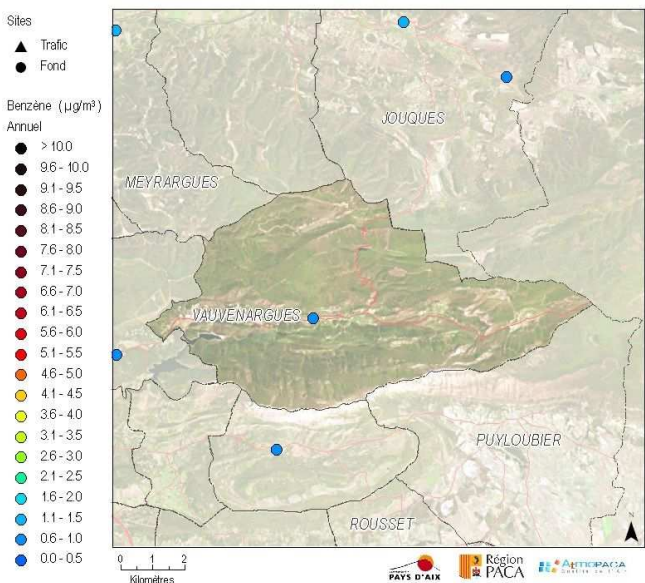
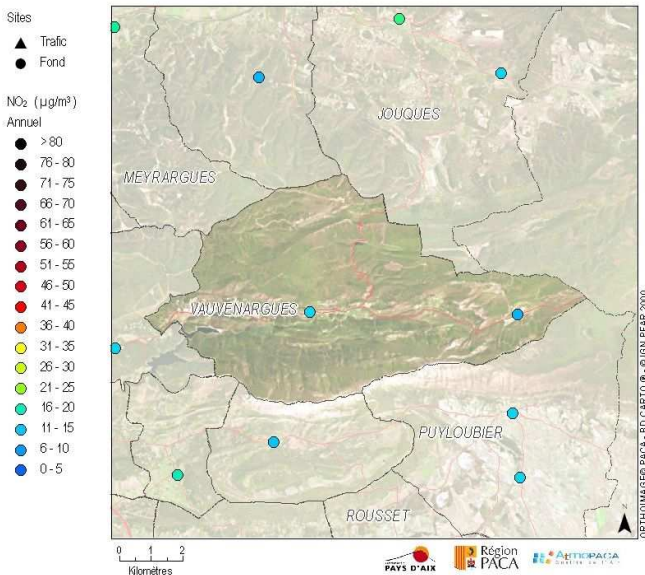


Figure : Analyses sectorielles des émissions de Vauvenargues

QUALITE DE L'AIR EN 2007



RESULTATS 2007 DE LA CAMPAGNE DE MESURES

Le dioxyde d'azote et le benzène sont des polluants générés par les combustions de carburant, à lier essentiellement au trafic automobile en milieu urbain.

Dioxyde d'azote :

- Le site du village de Vauvenargues (boulevard du Moraliste, de typologie périurbaine) et celui, rural, de la D10 à l'est du village, enregistrent des teneurs faibles en dioxyde d'azote avec respectivement 12 et 9 µg/m³.

Celles-ci sont largement inférieures à la valeur limite pour 2007 de 46 µg/m³ et *a fortiori* à la valeur limite à l'échéance 2010 de 40 µg/m³.

Dans le village, cette teneur chronique est représentative des rues et ruelles de Vauvenargues. Elle est à relier aux émissions automobiles, peu importantes, du trafic des riverains et de celles de la D10 (environ 400 véh/jour).

- A l'extérieur du village, à l'est de la D10 après le col des Portes, le niveau de fond est de 9 µg/m³; valeur représentative du niveau de fond quasi naturel de la Provence, sur un secteur exempt d'émissions d'oxydes d'azotes.

Benzène

La concentration annuelle dans le village est de 0.8 µg/m³, inférieure à l'objectif de qualité pour le benzène de 2 µg/m³ (et inférieure à la valeur limite annuelle du benzène de 5 µg/m³). Dans les situations de milieu ouvert et d'émissions peu importantes, les teneurs en benzène sont faibles.

SURVEILLANCE AU QUOTIDIEN DE VAUVENARGUES

Informations disponibles sur www.atmopaca.org et www.aires-mediterranee.org

- Observations et prévisions régionales cartographiques : animation heure par heure de panaches de pollution prévus et/ou observés : ozone (O₃), dioxyde d'azote (NO₂) et poussières (PM₁₀).
- Message en cas de pic de pollution en ozone en temps réel sur le département des Bouches du Rhône.